

WEBINAIRE



La traite des personnes



Date : 24 juin 2026 Heure : 10h30 – 12h 00

Avec Paola Carmagnani



Ministère de la Justice
Canada



SOMMAIRE

- 90 minutes au total (présentation avec questions-réponses).
- Ce webinaire contient des renseignements qui vous permettront de :
 - Comprendre la traite des personnes;
 - Explorer les liens entre traite et immigration;
 - Déconstruire les mythes courants;
 - Connaître les recours disponibles;
 - découvrir les moyens d'accompagner les victimes et les ressources disponibles pour les aider.

Les informations sont à jour à la date d'aujourd'hui, le 24 juin 2026.

POINTS À PRENDRE EN COMPTE



Communication

Veillez poser vos questions dans le clavardage ou utiliser l'outil Question/Réponse (l'icône est en bas de votre écran).



Conférencière

La conférencière sera à l'écran lors de la présentation et pour les questions/réponses.



Enregistrement

L'enregistrement de cet atelier sera disponible sur notre site cleoconnect.ca après l'événement. Le lien d'accès sera envoyé par courriel aux personnes inscrites.



Évaluation

Nous vous invitons à remplir l'évaluation de l'atelier :
« La traite des personnes »

CONFÉRENCIÈRE

- Paola Carmagnani est une professionnelle des droits de la personne et de la justice sociale comptant plus de vingt ans d'expérience au sein d'organisations non gouvernementales internationales en Asie centrale, en Asie du Sud-Est et en Europe.
- Son travail a notamment porté sur la résolution pacifique des conflits, le plaidoyer international, la protection des défenseur·e·s des droits de la personne et la mise en œuvre de programmes de justice sociale.
- En 2019, Paola s'est jointe au Centre canadien pour mettre fin à la traite des personnes à titre d'intervenante à la Ligne d'urgence canadienne contre la traite des personnes.
- Elle a ensuite occupé le poste de conseillère principale à la direction avant de rejoindre l'équipe des partenariats et de la mobilisation des parties prenantes, où elle travaille actuellement à renforcer la collaboration et la coordination des efforts de lutte contre la traite des personnes à travers le Canada.



Canadian Centre to
End Human Trafficking



Tendances de la traite des personnes au Canada



OBJECTIFS

- Qui sommes-nous?
- Comprendre la traite des personnes
- Explorer les liens entre traite et immigration
- Déconstruire les mythes courants
- Connaître les recours disponibles
- Découvrir la Ligne d'urgence canadienne contre la traite des personnes

À PROPOS DE NOUS

Organisation caritative nationale,
créée en 2016 avec pour mission
de mettre fin à toutes les formes
de traite des personnes au
Canada

Opérateurs de la Ligne d'urgence
canadienne contre la traite des
personnes (1-833-900-1010)



NOTRE VISION

Un Canada fort sans traite de personnes.

NOTRE MISSION

Servir de catalyseur pour mettre fin à toutes les formes de traite de personnes au Canada.

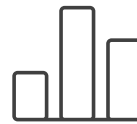
NOS VALEURS

- Respecter et honorer les survivant.e.s
- Collaboration
- Innovation
- Inclusivité
- Justice et équité

NOS PRIORITÉS



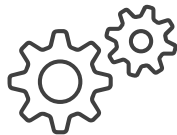
**24-7-365 LIGNE
D'URGENCE**



**RECHERCHE
& DONNÉES**



ÉDUCATION



COLLABORATION



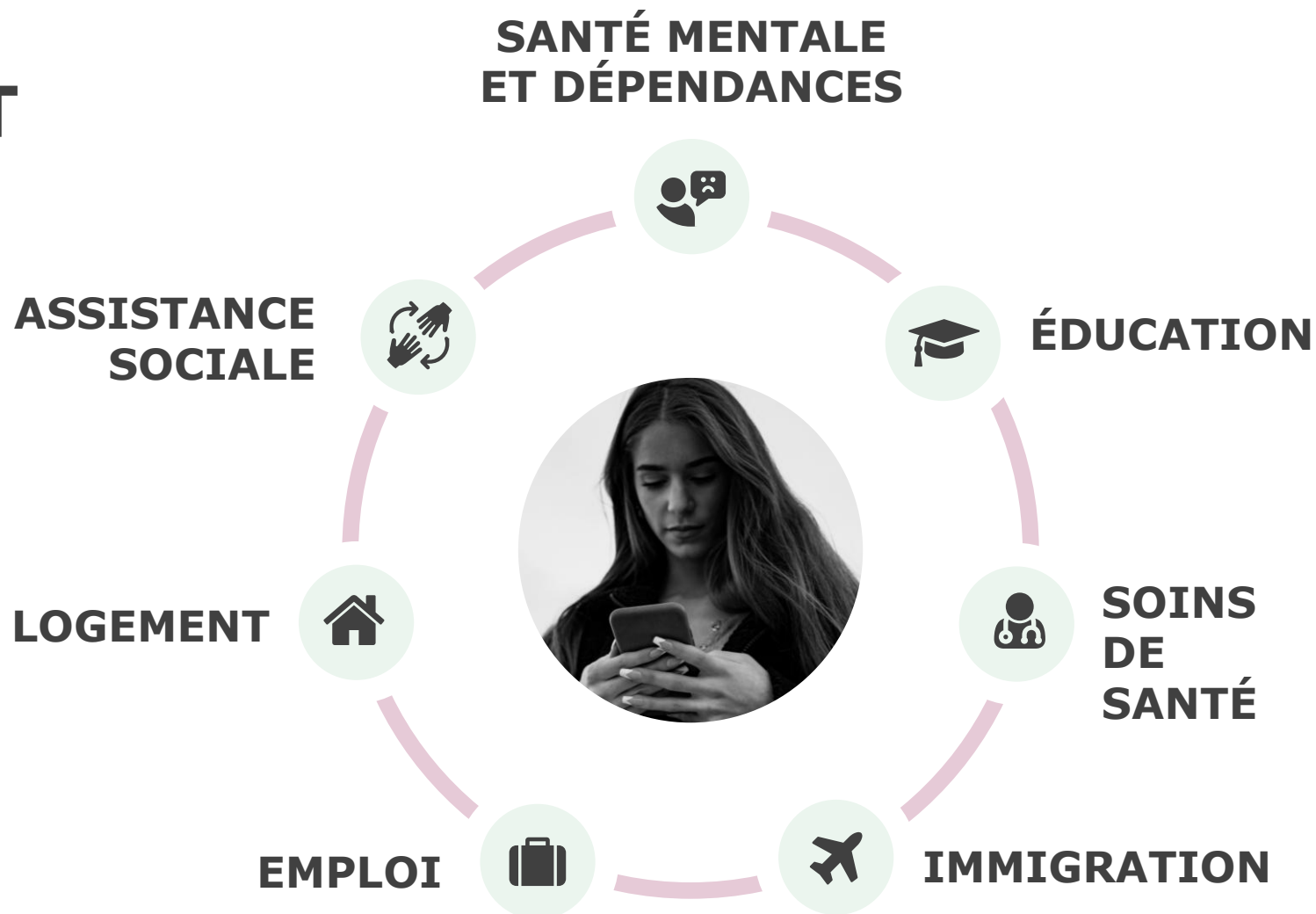
**S'APPUYER SUR
LES RÉSEAUX**



**MOBILISER
LES DÉCIDEURS
POLITIQUES**

POLITIQUE ET PLAIDOYER

Les survivant.e.s de la traite des personnes sont touché.e.s par l'ensemble des politiques publiques.



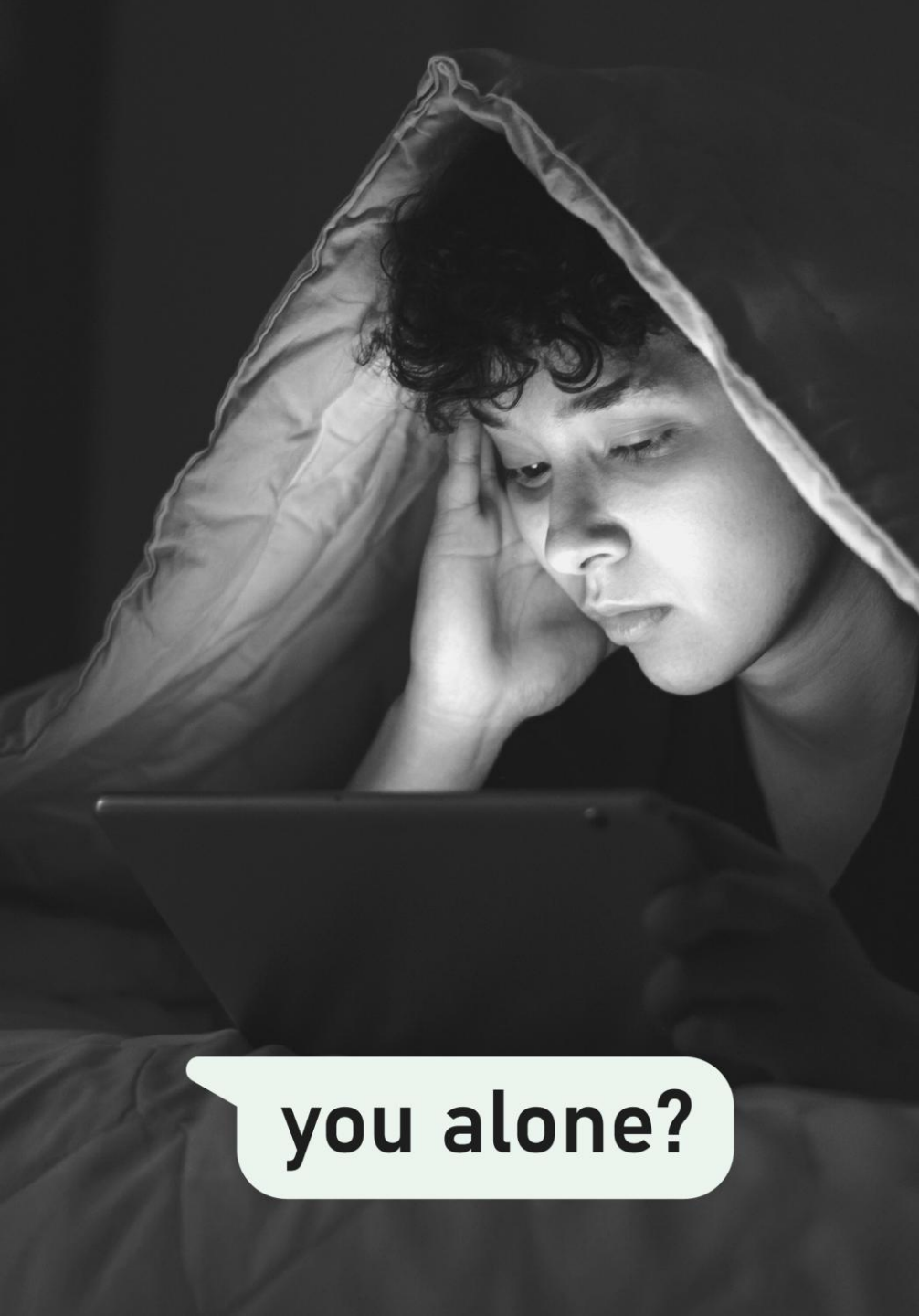
CODE CRIMINEL



Adapted from [Canadian Council for Refugees](#)

Article 279.01

Est coupable d'un acte criminel quiconque recrute, transporte, transfère, reçoit, détient, cache ou héberge une personne, ou exerce un contrôle, une direction ou une influence sur les mouvements d'une personne, dans le but de l'exploiter ou de faciliter son exploitation.



you alone?

TRAFIC SEXUEL : COMMENT ÇA SE PRODUIT

LEURRE

Établir une connexion, en personne ou en ligne, dans le but de développer une relation à des fins d'exploitation.

CONDITIONNEMENT / RECRUTEMENT AFFECTIF

Identifier et satisfaire les besoins et les rêves de la personne, par exemple en la comblant de cadeaux.

ISOLEMENT

Créer une distance entre l'individu et ses proches.

MANIPULATION ET COERCITION

L'envoi de messages contradictoires ou de menaces pour faire sentir à l'individu que sa seule option est de participer à des actes sexuels commerciaux.

EXPLOITATION

Assurer une participation continue à des actes sexuels commerciaux tout en leur retirant leurs revenus.

TRAITE DE MAIN-D'OEUVRE: VUE D'ENSEMBLE

Se déroule sous nos yeux

Dans des secteurs tels que l'agriculture, la construction, les soins à la personne, les services alimentaires, l'entretien ménager, le camionnage, l'hôtellerie et bien d'autres.

→ Ce n'est ni rare, ni isolé.

Largement invisible

Sous-déclarée, mal identifiée ou normalisée comme de simples « mauvais emplois » ou des situations d'abus.

→ Passe entre les mailles du filet de plusieurs systèmes.

Absence de stratégie nationale ou provinciale cohérente

Les réponses demeurent fragmentées et varient selon les administrations et les secteurs.

→ Manque d'approche coordonnée en matière de prévention, de protection et d'application de la loi.

Un secteur chroniquement sous-desservi

moins d'attention, de financement et de services spécialisés que d'autres formes de traite.

→ Lacunes en matière de soutien, de prévention et de protection.



TRAITE DE MAIN D'OEUVRE: COMMENT ÇA SE PRODUIT

RECRUTEMENT

Les travailleurs étrangers temporaires sont recrutés pour travailler au Canada avec la promesse d'un bon emploi, d'une formation ou d'une résidence.

EXPLOITATION

Alors que les individus vivent et travaillent dans des conditions insalubres, leurs salaires sont confisqués pour rembourser des dettes illégales, tandis que les trafiquants maintiennent le contrôle par des menaces d'expulsion et de violence, l'isolement, la méfiance, la dépendance physique (abri/nourriture) et l'absence d'alternatives viables.

Your job shouldn't be your jail

As a migrant worker in Canada, you have the right to come and go freely and speak with loved ones back home.

No one should ever control where you go or who you talk to. If this is happening to you, we are here to help.

If your freedom is restricted,
call 1-833-900-1010

Every call is confidential and free of charge.



Le spectre de l'exploitation au travail



Travail décent

Violation du droit
du travail

Violation des droits
de la personne

Infractions au Code
criminel

Traite de main
d'œuvre

Mesures en matière de justice du travail
(tribunaux, amendes administratives)

Droits de la personne et
recours civils (tribunaux)

Mesures prises par la justice
pénale et les forces de l'ordre

FACTEURS SYSTEMIQUES ET LACUNES

Systemes liés à l'employeur créant de la vulnérabilité

→ Déséquilibre structurel du pouvoir intégré au système

Privatisation des parcours migratoires

→ Surveillance insuffisante et incitatifs axés sur le profit

Régimes d'inspection en milieu de travail inefficaces

→ Les travailleurs ne peuvent souvent pas signaler les abus en toute sécurité

Mécanismes de dissuasion insuffisants

→ Le coût de la non-conformité demeure faible pour les exploitateurs

Obstacles à la protection et à la sortie

→ Un environnement propice à l'exploitation



Canadian
Human
Trafficking
Hotline

Your job shouldn't be your jail

As a migrant worker in Canada,
you have the right to come
and go freely and speak with
loved ones back home.

No one should ever control where you
go or who you talk to. If this is happening
to you, we are here to help.



**If your freedom is restricted,
call 1-833-900-1010**

Every call is confidential and free of charge.

DÉFIS PARTICULIERS DES TET

1. Nature décentralisée du gouvernement du Canada
2. Problèmes systémiques et structurels
3. Forte présence d'intermédiaires privés
4. Les actions se concentrent principalement au Canada
5. Des normes de travail plus faibles dans certains secteurs

Les cas de traite de main-d'œuvre peuvent être très difficiles à détecter, ils peuvent être traités comme des problèmes contractuels à traiter par des normes de travail.



TRAITE vs. SMUGGLING

La traite n'est pas volontaire
Sans mouvement
Nationale ou internationale
Crime contre les droits d'une personne

La migration clandestine est volontaire
Passage de frontière
Internationale



MYTHES ET IDÉES FAUSSES

La traite des personnes concerne des ressortissants étrangers amenés au Canada contre leur volonté.

La traite des personnes est un problème des grandes villes.

La traite commence par un enlèvement. Les trafiquants ciblent des personnes qu'ils ne connaissent pas.

Seules les femmes et les filles sont ciblées à des fins d'exploitation sexuelle.

La traite de main-d'œuvre est un problème lié aux chaînes d'approvisionnement et se produit à l'étranger.

MYTHES ET IDÉES FAUSSES

La traite des personnes implique un déplacement ou un transport.

Les personnes victimes de traite sont retenues contre leur gré et ne peuvent pas quitter la situation.

Tout travail du sexe est de la traite à des fins d'exploitation sexuelle.

Le Programme des travailleurs étrangers temporaires est gagnant-gagnant.

Les travailleurs étrangers temporaires sont mieux ici que dans leur pays d'origine.

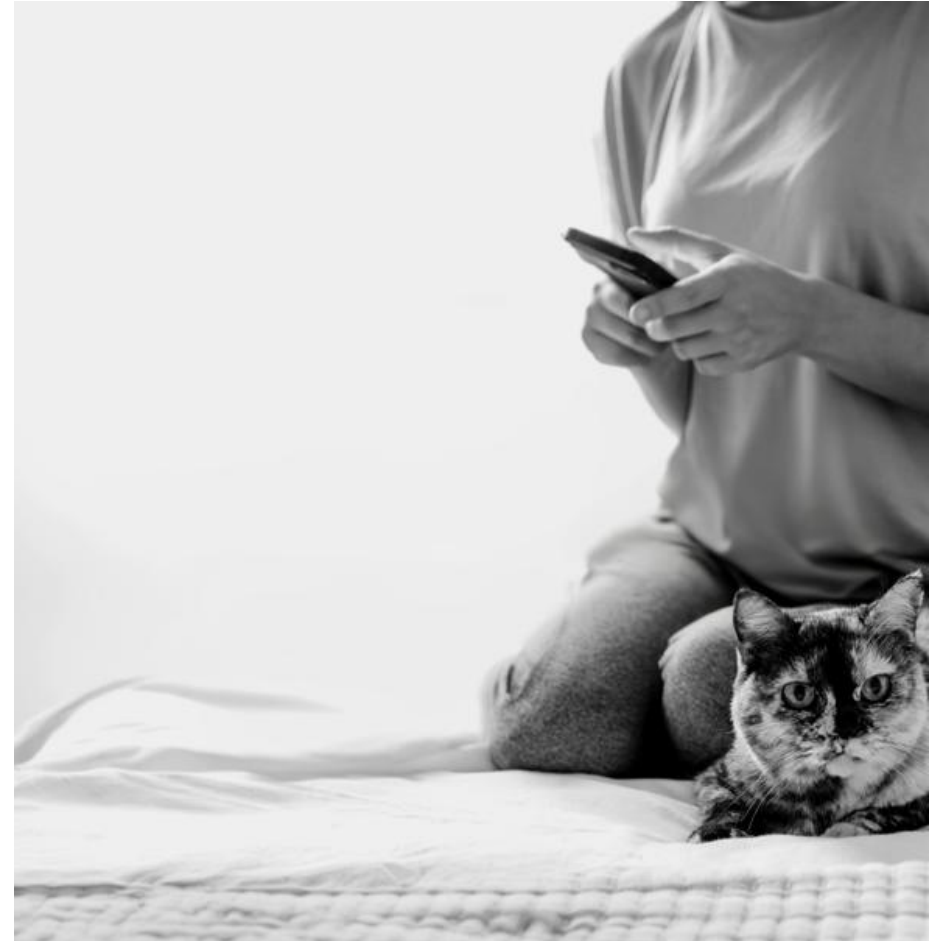
Traite de main-d'œuvre : à quoi cela peut ressembler



- Frais de recrutement ou dettes liés à l'emploi
- Se voit confisquer ou contrôler ses pièces d'identité ou ses documents d'immigration par un employeur ou un recruteur
- Subit des menaces, comme la perte de son emploi, la déportation ou des menaces visant sa famille
- Dépend de son employeur pour le logement ou le transport, ou voit sa liberté de mouvement restreinte
- Salaires retenus, heures de travail excessives ou conditions de travail dangereuses
- Craint de parler à un syndicat, à un inspecteur du travail ou de demander de l'aide.

Indicateurs de traite sexuelle

- Isolement inhabituel ou retrait soudain de la famille, des amis ou des activités habituelles
- Changements soudains dans l'apparence (vêtements, accessoires, maquillage, manucure, etc.)
- Comportement secret ou évasif concernant un nouveau groupe d'amis ou un(e) partenaire
- Réponses qui semblent répétées, apprises ou préparées à l'avance à des questions simples
- Implication dans une relation qui évolue très rapidement, marquée par un écart important d'âge ou de situation financière





IL FAUT QU'ON "J.A.S.E"

Outils pour amorcer des conversations sur la traite à des fins d'exploitation sexuelle:

J – Jetez les tabous au sujet de la traite de personnes et informez-vous

A – Abordez la conversation avec prudence

S – Sachez écouter et adaptez-vous

E – Entrez en contact et soyez au courant de l'aide disponible

POUR LES GENS QUI CRAIGNENT QU'UNE PERSONNE SOIT EXPLOITÉE



“Pouvons-nous parler de quelque chose d'important ? Je m'inquiète pour toi parce que je pense voir des signaux d'alarme dans votre relation. S'il te plaît, aide-moi à comprendre.”

“Tu sais que je t'aime quoi qu'il t'arrive ou que tu fasses, n'est-ce pas ? Je me trompe peut-être totalement et tu n'as qu'à me le dire si tel est le cas, mais je crains que tu sois obligé.e de faire des choses que tu ne veules pas faire. Comment te sens-tu ?”

“Tu me donnes l'impression que quelque chose ne va pas. Cela pourrait t'aider à te sentir mieux en partageant ce qui te dérange. Comment te sens-tu ?”

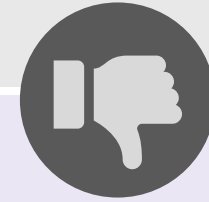
“J'ai remarqué différentes choses dont j'espérais parler avec toi. Avant de commencer, comment te sens-tu ces derniers temps ?”

“On dirait que tu traverses présentement une période difficile avec tes ami.e.s. Je veux que tu saches que je suis là pour toi et que tu peux me parler de tout sans être jugé.e.”

LES BONNES PRATIQUES



- Posez des questions ouvertes.
- Faites surtout preuve d'écoute active. Ne portez pas de jugement. Dites quelque chose comme : « **Je ne suis pas sûr.e de comprendre, pourrais-tu m'en dire plus au sujet de...** » au lieu de : « Ce que tu dis n'a aucun sens. » ; ou « **Je m'inquiète pour ta sécurité.** » plutôt que : « Pourquoi pensais-tu que c'était une bonne idée? »
- Soyez à l'aise avec le silence. La personne peut avoir besoin de temps pour rassembler ses pensées. Votre silence exprime votre patience et votre attention.
- Concentrez-vous sur les sentiments tout en laissant la personne s'exprimer de la meilleure façon possible.



- N'entamez pas la conversation en disant des commentaires réprobateurs.
- Ne tentez pas de faire une psychanalyse ou d'en arriver à un diagnostic.
- Ne demandez pas à la personne pourquoi elle a fait certaines choses. Cela peut sembler indiscret et amener la personne à se sentir sur la défensive.
- Ne faites pas de commentaires de nature réprobatrice : « **Pourquoi as-tu fait cela ? À quoi pensais-tu ?** »
- » Ne donnez pas de directives à suivre ou d'instructions précises telle que : « **Tu dois...** »

SIGNALER CE CRIME ET BARRIÈRES

- Crime mal compris
- Réticence individuelle
- Droits du travail plus faibles dans certains secteurs
- Les cas de traite de main-d'œuvre peuvent être très difficiles à détecter, ils peuvent être traités comme des problèmes contractuels à traiter par des normes de travail.



QUELS SONT LES REMÈDES?

- Programme d'aide juridique gratuite de l'Ontario
- Permis de travail ouverts, Permis de séjour temporaire (PST) pour VTIP
- Réclamations en matière d'emploi, de normes de sécurité, lois sur la protection des travailleurs étrangers
- Demandes de logement prioritaire pour les victimes de la traite des personnes
- LAFU si lien avec Québec
- Assistance 24/7 via Ligne d'urgence



A background graphic consisting of a network of grey dots connected by thin grey lines, forming a complex web-like structure.

UNE LIGNE D'URGENCE NATIONALE ET UN CENTRE
DE RESSOURCES

1-833-900-1010

CONFIDENTIAL | SANS FRAIS | 24 / 7 / MULTILINGUE

www.canadianhumantraffickinghotline.ca

OPERATED BY: CCTEHT
FUNDED BY: PUBLIC SAFETY CANADA

CONTACTER LA LIGNE D'URGENCE



CLAVARDAGE



NUMERO
SANS FRAIS
1-833-900-1010



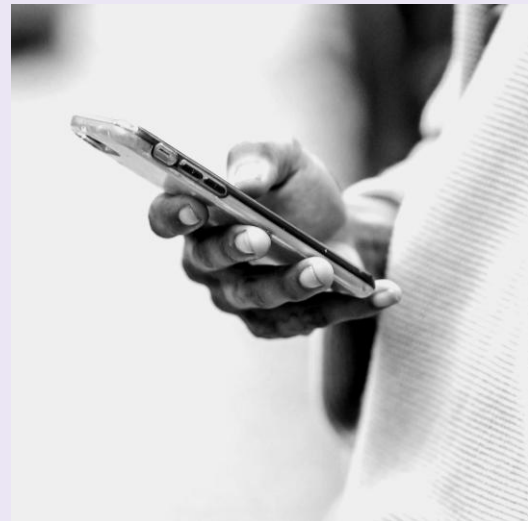
COURRIEL



VISITEZ LE SITE
WEB (FORMULAIRE
EN LIGNE)

POLITIQUES FONDAMENTALES

- Ne pas nuire
- Consentement individuel
- Confidentialité
- Non-discrimination



QUI PEUT APPELER LA LIGNE D'URGENCE?



Victimes et
survivant.e.s de la
traite des êtres
humains



Amis ou
membres de la
famille



Prestataires de
services sociaux
et juridiques



Forces de l'ordre



Agences
gouvernementales



Professionnels de
première ligne



Défenseurs locaux et
membres de la
communauté



Éducateurs.t
rices

**Toute personne recherchant de l'aide, des informations ou des
ressources au Canada.**

SERVICES DE LA LIGNE D'URGENCE



Planification
de la
sécurité



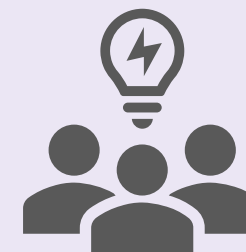
Se connecter
aux services et
soutiens sociaux



Soutien
émotionnel



Informations
générales et
spécialisés



Discuter et signaler
les cas potentiels
de traite

Confidentialité et obligations de signalement

- Danger immédiat ou risque de préjudice
- Risque d'automutilation ou de suicide
- La victime est un enfant ou un jeune de moins de 18 ans
- L'auteur présumé est un enfant ou un jeune de moins de 18 ans



SIGNALEMENT A LA POLICE

La Ligne d'urgence peut :

- Discuter des différentes options de signalement
- Recevoir des signalements et des renseignements concernant des situations potentielles
- Faciliter les démarches de signalement auprès des services policiers lorsque la personne souhaite le faire
- Mettre en contact avec les services d'urgence appropriés, partout au Canada.



SIGNALEMENT A LA POLICE

La Ligne d'urgence ne :

- Fait pas pression pour qu'une personne implique les forces de l'ordre;
- Ne signale pas aux services policiers les infractions criminelles qui ne sont pas liées à la traite des personnes;
- Ne vérifie pas et n'enquête pas sur les renseignements qui lui sont communiqués.





REPERTOIRE NATIONAL DE RÉFÉRENCE

- Orienter les appelants vers des services d'urgence, de transition, de soutien social et juridique à long terme.
- Accès à des services spécialisés, du soutien, des informations et des ressources.
- Faciliter la communication avec la police et le signalement.

RESSOURCES



 Ligne d'urgence canadienne contre la traite des personnes | 24 h/24, 7 j/7 | Sans frais | Confidentiel | Plus de 200 langues



La traite des personnes peut toucher toute personne.

Est-ce qu'une personne contrôle avec qui vous avez des relations sexuelles ou décide ce que vous valez? Est-ce qu'elle organise vos rendez-vous et garde votre argent?

Vous avez le droit de choisir.

On est là pour vous, à votre rythme.

Appelez le 1-833-900-1010
Clavardez sur canadianhumantraffickinghotline.ca

La ligne d'urgence est gérée par le Centre canadien pour mettre fin à la traite des personnes, une organisation non gouvernementale canadienne et un organisme de bienfaisance enregistré (n° 70882 1489 RR0001).

 Ligne d'urgence canadienne contre la traite des personnes | 24 h/24, 7 j/7 | Sans frais | Confidentiel | Plus de 200 langues



La traite des personnes peut toucher toute personne.

Est-ce qu'une personne contrôle avec qui vous avez des relations sexuelles ou décide ce que vous valez? Est-ce qu'elle organise vos rendez-vous et garde votre argent?

Vous avez le droit de choisir.

On est là pour vous, à votre rythme.

Appelez le 1-833-900-1010
Clavardez sur canadianhumantraffickinghotline.ca

La ligne d'urgence est gérée par le Centre canadien pour mettre fin à la traite des personnes, une organisation non gouvernementale canadienne et un organisme de bienfaisance enregistré (n° 70882 1489 RR0001).

<https://canadianhumantraffickinghotline.ca/promote-the-hotline/>

Merci pour votre participation



Restez connectés!
Pour joindre CLEO :
infofranco@cleo.on.ca
416-408-4420
cleo.on.ca/fr

NOS PROJETS

Justicepasapas.ca — Des renseignements détaillés sur des problèmes juridiques

Parcours guidés — Trouvez et remplissez facilement vos formulaires juridiques et recevez des instructions pour vos prochaines étapes

CLEOconnect.ca — La formation et les outils pour les personnes travaillant en intervention communautaire

Clavardage — Besoin d'une assistance et de l'information juridique? Du lundi au vendredi, 12 h - 13 h, justicepasapas.ca

Commandez des publications — Toutes les ressources sont fournies gratuitement
cleo.on.ca/fr/commandez-des-publications

 **Justice pas-à-pas**
Votre guide de droit en Ontario

 **CLEO Parcours guidés**
Remplir vos formulaires juridiques et passer à l'action

 **CLEO Connect**
Formation et outils pour les travailleurs communautaires

 **CLAVARDAGE EN DIRECT**



 **CLEO Connect**
Formation et outils pour les travailleurs communautaires


Le centre canadien
pour mettre fin
à la traite des personnes

 **La Fondation
du droit
de l'Ontario**

 **Ministère de la Justice
Canada**





Suggestions pour le future

- Utilisez Justice pas-à-pas et Parcours guidés
- Commandez les publications gratuites de CLEO
- Regardez et partagez nos videos sur notre chaîne YouTube
- Abonnez-vous aux courriels de CLEO
- Faites-nous part de vos commentaires et de vos questions: Vos commentaires - CLEO
- Suivez nos actualités sur Facebook, X, ou Instagram

C'était WEBINAIRE

La traite des personnes



Date : 24 juin 2026 Heure : 10h30 – 12h 00

Avec Paola Carmagnani

